



NÁRADÍ

www.batnaradi.cz

BAT NÁRADÍ s.r.o. • Františka Halase 6/10
360 04 Karlovy Vary • Česká republika
Tel.: +420 353 228 019 • Tel.: +420 353 220 819
Mobil: +420 602 420 597 • E-mail: info@batnaradi.cz

TĚSNÍCÍ A IZOLAČNÍ PÁSKY



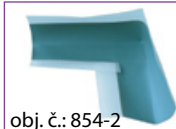
BATIZOL A 120S



Příčně elastická těsnící páska z polyesterové pleteniny, která je opatřena jednostranným, chemicky odolným kaučukovým nástřikem (termoplastický elastomer bez PVC). Je určena pro trvale pružné utěsnění a překrytí koutových, dilatačních a krajových spár ve stěnách i podlahách koupelen, sprch a ostatních mokrych provozů pod obklady a dlažby.

- vysoká pružnost
- dobré ukotvení v těsnící hmotě
- odolnost při teplotních výkyvech -30 °C / +90 °C
- vodotěsnost
- odolná proti alkáliím, kyselinám a solím (viz. technický list)
- do interiéru i exteriéru
- vyznačená stupnice pro odměřování délky

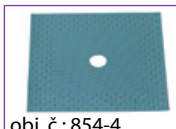
DOPLŇKY



obj. č.: 854-2



obj. č.: 854-3



obj. č.: 854-4



120 x 50 mm

obj. č.: 854-12

BATIZOL B 100



Samolepící univerzální těsnící páska na bázi butylkaučuku a polypropylenové netkané textilie. Butylkaučukový nános je překrytý podélně děleným krycím papírem pro snadnou aplikaci. Batizol B 100 je určen k vodotěsnému a parotěsnému odizolování a překlenutí spojovacích a dilatačních spár pod obklady a dlažby, utěsnění spojů mezi dveřními a okenními rámy a zdívkou, flexibilní utěsnění oblych geometrických tvarů, trubek, krytů apod.

- trvale elastický a odolný vůči stárnutí
- snadné utěsnění spár v interiéru s nízkým tlakem vody
- odolná vůči horku a mrazu
- na hladké uzavřené podklady - potěr, beton, porobeton, sádkokarton a hladké omítky
- samotěsnící při překlátování
- odolný vůči mnoha chemickým kapalinám
- odolnost při teplotních výkyvech -5 °C / +70 °C



100 x 25 mm

obj. č.: 854-17

BATIZOL C 120 S



Příčně elastická těsnící páska z polyesterového rouna, která je opatřena jednostrannou vrstvou z termoplastického elastomeru - PVC. Rouno má velmi dobré ukotvení v těsnící hmotě. Páska je určena pro pružné utěsnění koutových, rohových a dilatačních spár v koupelnách a sprchách v kombinaci s obkladačkami a dlaždicemi.

- dobré ukotvení v těsnící hmotě
- odolnost při teplotních výkyvech -30 °C / +90 °C
- vodotěsnost
- odolná proti kyselinám a solím
- dobrá pružnost v příčném směru



120 x 50 mm

obj. č.: 854-01

120 x 10 mm

obj. č.: 854-02

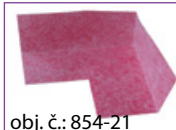
BATIZOL F 120



Příčně elastická a podélně pevná těsnící páska ze speciálního flísu a termoplastického elastomeru, extrémě odolná v trhu a proti stárnutí. Díky celoplošně nakaširovanému rounu má páska velmi dobrou adhezi v těsnící hmotě. Batizol F 120 je určena pro trvale pružné utěsnění rohových, koutových a dilatačních spár, prostupů ve stěnách a podlahových odtoků v koupelnách, bazénech, balkónech, terasách a jiných mokrych provozech pod obklady a dlažby.

- extrémní pružnost
- velmi dobré ukotvení v těsnící hmotě
- celoplošné pokrytí
- bezpečná a vodotěsná
- velmi odolná proti stárnutí
- odolná proti alkáliím, kyselinám a solím
- do interiéru a exteriéru
- odolnost při teplotních výkyvech -30 °C / +90 °C

DOPLŇKY



obj. č.: 854-21



obj. č.: 854-31



obj. č.: 854-41



120 x 50 mm

obj. č.: 854-13

1.



- Lepidlo si rozmícháme dle návodu.
- Rovnoměrně nanese kolem přechodové spáry podlaha / stěna a stěna / stěna pomocí zubaté stěrky nebo zubatého hladítka (zub E4).

2.



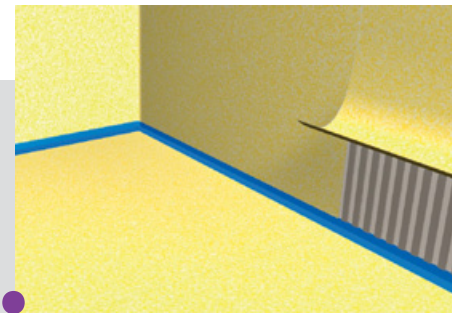
- Opatrně vložíme a zatlačíme do lepidla koutové těsnění pomocí hladítka tak, že zbytek lepidla se po uhlazení objeví na stranách pásky.
- Přebytek lepidla roztáhneme do plochy.

3.



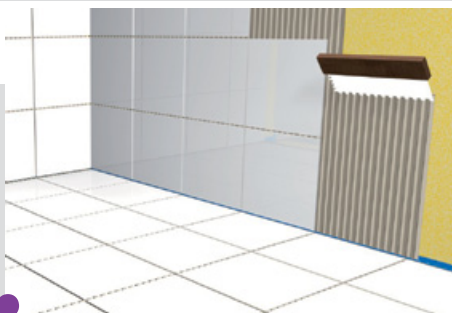
- Nanese vymazávačkou tekuté lepidlo přes koutové těsnění a na jeho okolí.
- Vložíme těsnící pásku tak, aby její konec cca 5 cm přesahoval (přeplátoval) koutové těsnění a zatlačíme do lepidla ve spáře mezi zdí a podlahou.
- Přebytek lepidla vytlačíme pomocí hladítka ven a rozetřeme ho.

4.



- Nanese rovnoměrně lepidlo nebo maltu pro tenkovrstvé lepení na ostatní plochu stěny a podlahu pomocí zubatého hladítka nebo stěrky (zub E4).
- Do naneseného lepidla vložíme předem rozměřené a nastříhané těsnící a hydroizolační pásy BATIZOL F 1000.
- Pomocí hladké strany hladítka zatlačíme pásy k podkladu a tahy vytlačíme případné vzduchové bubliny. Pásy se lepí přeplátováním 5 - 10 cm přes sebe nebo k sobě na sraz a vzniklá spára se přelepí páskou (např. BATIZOL F120).

5.



- Na takto zaizolované stěny a podlahu nanese lepidlo a klademe obklad a dlažbu. - Technologická přestávka není nutná.

6.



- Přechodové spáry mezi podlahou a stěnou můžeme ještě vyplnit PE těsnící šňůrou (obj.č.524-1) a přetmelit silikonovým nebo polyuretanovým tmelem.

